

# Géppark

F É M K E R - 9 7 B T .

2025



# CNC esztergagépek



## DMG MORI NLX 2000/500 MC

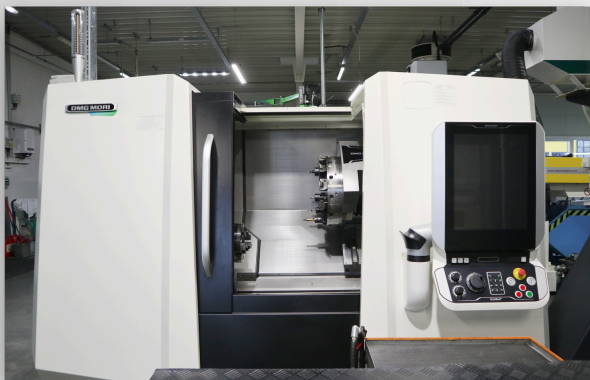
- Nagypontosságú univerzális eszterga.
- Esztergálható átmérő 300mm
- Nagypontosságú KITAGAWA BR08 tokmány
- Csúcsáv 500mm
- Esztergálható átmérő rúdból, 65mm
- Pontosság 0,005mm
- Munkadarab elkapó berendezés.
- Hidraulikus tokmány méret 250mm
- Digitális szegnyereg a tengelyalkatrészek megtámasztásához.
- 16 állású, VDI 30 gyorscserélős revolvertárcsa.
- C-tengely a fúrási, marási műveletekhez.
- Built-in Motor közvetlen hajtású meghajtott szerszám minden álláson, 10000/1min
- Renishaw szerszámbemérő rendszer
- Évjárat 2020
- Ipar 4.0
- Darabszám: 2db

## Gyártott alkatrészek





# CNC esztergagépek



## DMG MORI CLX 350

- Max. munkadarab átmérője 320 mm
- Max. munkadarab hossza 530 mm
- Max. rúd kapacitás átmérője 65 mm
- Max. X-tengely löket 185 mm
- Max. Z-tengely löket 540 mm
- C-tengely vezérlés a marási műveletekhez
- Évjárat:
- Vezérlés: Fanuc
- Darabszám: 1 db

## Gyártott alkatrészek



# CNC esztergagépek



## DOOSAN PUMA 240 MSB

- 1 revolver fej.
- Egy főorsó és egy ellenorsó a komplett megmunkáláshoz
- Minden szerszámhelyen hajtott szerszámok
- C tengely a marási fúrási műveletekhez
- Munkadarab elkapó és szállító szalag berendezés
- Megmunkálható Ø310mm,- Ø65mm-es rúdáteresztéssel vagy 1.5m rúdadalóval
- Évjárat: 2008
- Darabszám: 1db

## Gyártott alkatrészek



# CNC esztergagépek



## STAR SR 32 J

- hosszautomata esztergagép
- megmunkálható átmérő rúdból Ø 35mm.
- Turbó 3.36/3000/A automata rúdadagoló
- Egy főorsó és egy ellenorsó a komplett megmunkáláshoz
- C tengely a marási, fúrási műveletekhez
- Minkét orsón. 9. CNC vezérelt tengely.
- Szimultán megmunkálás a fő és ellenoldalon egy időben.
- 150 bar nagynyomású rendszer a szerszámok tökéletes működéséhez.
- Munkadarab elkapó és szállító szalag berendezés.
- Méretpontosság:  $\pm 0,005\text{mm}$  szériában
- Évjárat: 2015.
- Darabszám: 1 db

## Gyártott alkatrészek





# CNC esztergagépek



## STAR SB-20R TYPE G

- hosszautomata esztergagép
- megmunkálható átmérő rúdból Ø 35mm.
- Turbó 3.36/3000/A automata rúdadagoló
- Egy főorsó és egy ellenorsó a komplett megmunkáláshoz
- C tengely a marási, fúrasi műveletekhez
- Minkét orsón. 9. CNC vezérelt tengely.
- Szimultán megmunkálás a fő és ellenoldalon egy időben.
- 150 bar nagynyomású rendszer a szerszámok tökéletes működéséhez.
- Munkadarab elkapó és szállító szalag berendezés.
- Méretpontosság:  $\pm 0,005\text{mm}$  szériában
- Évjárat: 2015.
- Darabszám: 1 db

## Gyártott alkatrészek



# CNC esztergagépek



## GILDEMEISTER CTX 420 LINEAR

- SACO 65/3000 rúdadagoló.
- Egy főorsó és egy ellenorsó a komplett megmunkáláshoz.
- Megmunkáló szerszámok száma 24db.
- C tengely a marási, fúrási műveletekhez mindkét orsón.
- Y tengely a központon kívüli marási feladatokhoz.
- Munkadarab elkapó és szállító szalag berendezés.
- 1000L hűtővíztartály 40bar nagynyomású szivattyúval ellátva.
- Megmunkálható átmérő rúdból Ø 65mm. Évjárat: 2006.
- Méretpontosság:  $\pm 0,01\text{mm}$  sorozatgyártásnál.
- Darabszám: 1 db

## Gyártott alkatrészek





# CNC esztergagépek



## GILDEMEISTER CTX 200-S2

- Megmunkálható Ø 170mm
- Megmunkálható Ø42mm-es rúdátéresztéssel 1m-es szálhosszból
- Munkadarab elkapó berendezés
- Évjárat: 2001



## GILDEMEISTER CTX 200

- Megmunkálható Ø160mm,- Ø42mm-es rúdátéresztéssel 1m-es szálhosszból
- 12. szerszámhely VDI 20 befogással
- C tengely a marási, fúrási műveletekhez
- Szegnyereg a hosszabb munkadarabok megtámasztásához
- Évjárat: 1998

## Gyártott alkatrészek



# CNC esztergagépek



## GILDEMEISTER CTX-400

- Megmunkálható Ø250mm
- Megmunkálható hossz 500mm szegnyereggel támasztva
- Évjárat: 1997

## Gyártott alkatrészek



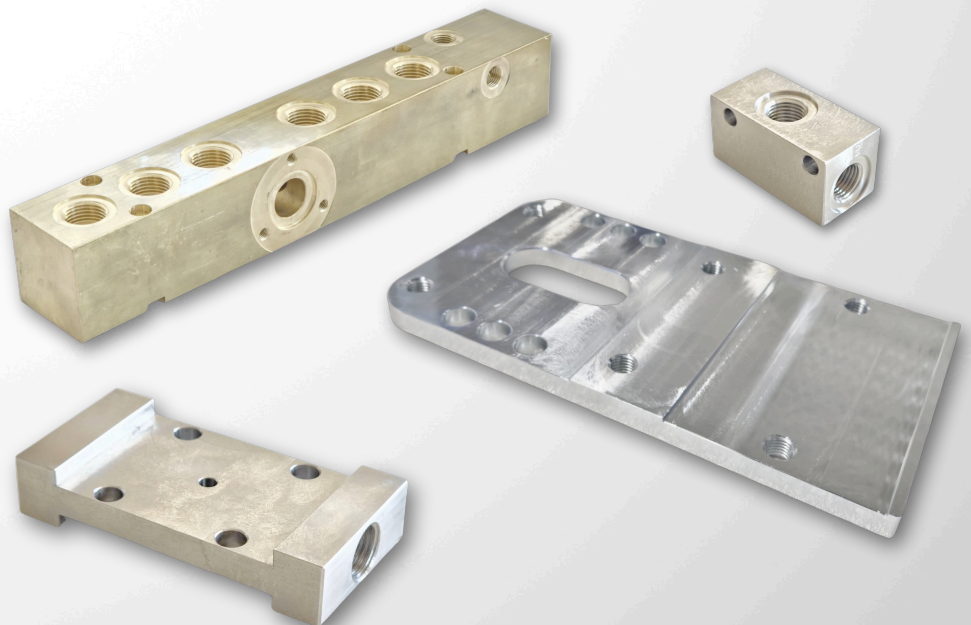
# CNC megmunkáló központok



## DMG MORI NHC 5000

- X-tengely mozgástartománya: 730 mm
- Y-tengely mozgástartománya: 730 mm
- Z-tengely mozgástartománya: 880 mm
- Maximális munkadarab átmérő: 800 mm
- Maximális munkadarab magasság: 1 000 mm
- Maximális munkadarab tömeg: 700 kg
- Fordulatszám: akár 12 000 fordulat/perc
- Nyomaték: 110 Nm
- Gyorsmenet sebessége: akár 60 000 mm/perc
- Palettaméret: 500 × 500 mm
- A gép szimmetrikus orsókialakítással rendelkezik, amely optimalizálja a precizitást, és vastag, nagy merevségű ágyazattal van ellátva a maximális stabilitás érdekében.

## Gyártott alkatrészek





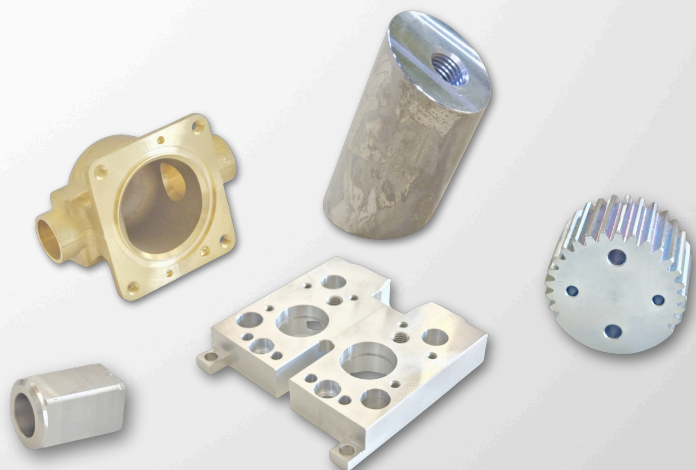
# CNC megmunkáló központok



## FANUC ROBODRILL ALPHA D21LIB5

- Vertikális 3+1 tengelyes megmunkáló központ
- Megmunkálási tartomány: **X** 700mm **Y** 400mm **Z** 330mm
- Szimultán 4 tengely marása
- Szerszámhelyek száma: 20db
- Főorsó fordulát: 10000/ 1min
- Főorsó csatlakozás: BT40 BIG plus
- Gyorsjárat minden tengelyen: 50000 mm/Min
- Kétirányú tengelypozícionálási pontosság: <0,006
- Kétirányú tengelyismétlési pontosság: <0,004
- Nagysebességű billenő asztalra előkészítve
- Főorsón keresztüli 70 bar hűtőfolyadék nyomás
- Évjárat: 2018

## Gyártott alkatrészek



# CNC megmunkáló központok

## DOOSAN NM 510



- Vertikális 4 tengelyes megmunkáló központ
- Megmunkálási tartomány: X 1020mm Y 510mm Z 600mm
- Szimultán 4 tengely marása
- Szerszámhelyek száma: 30db
- Nikken Ø200 mm-es programozható körasztal
- Főorsón keresztüli 15bar hűtőfolyadék nyomás
- Évjárat: 2009

## Gyártott alkatrészek

